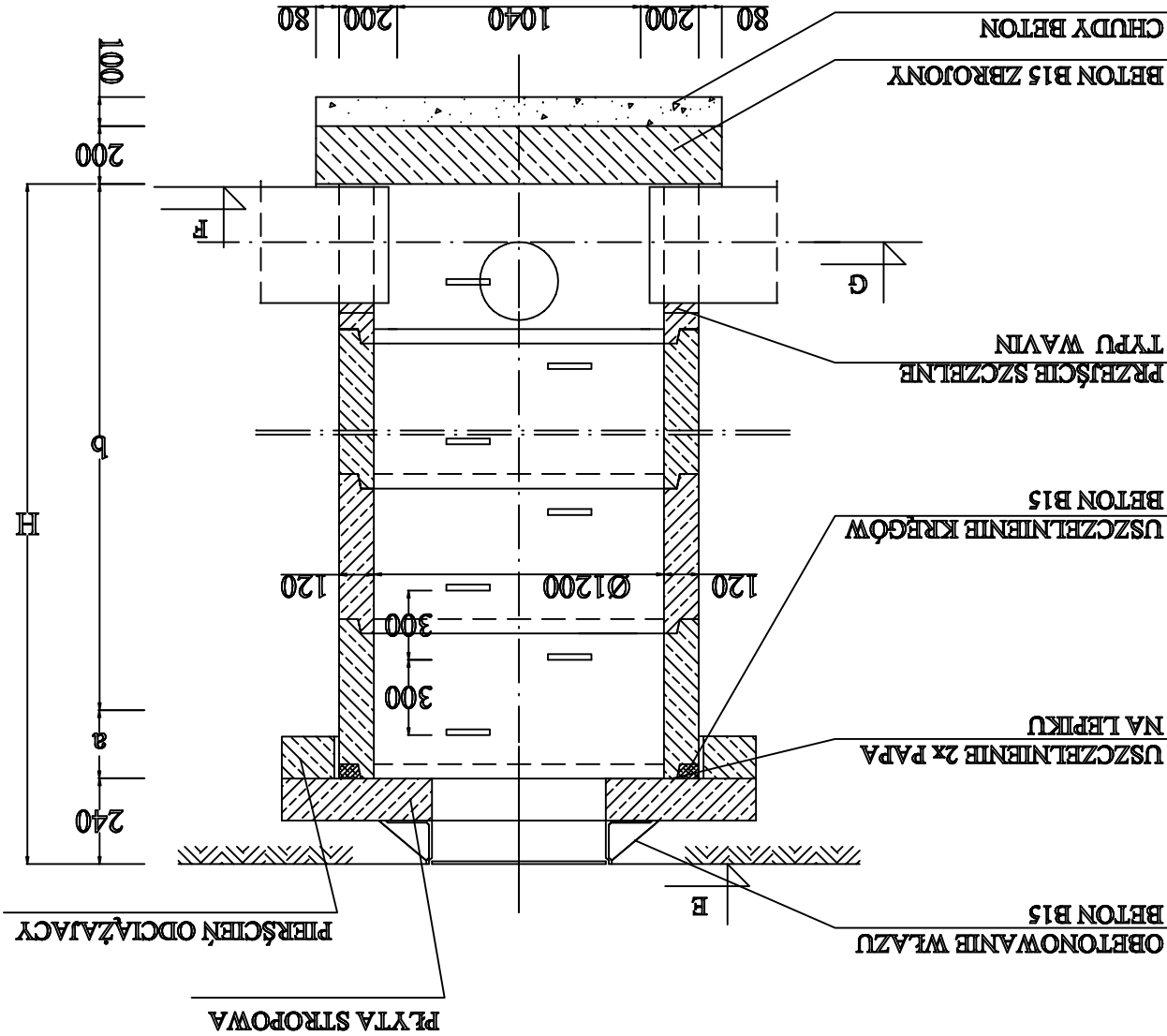



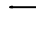

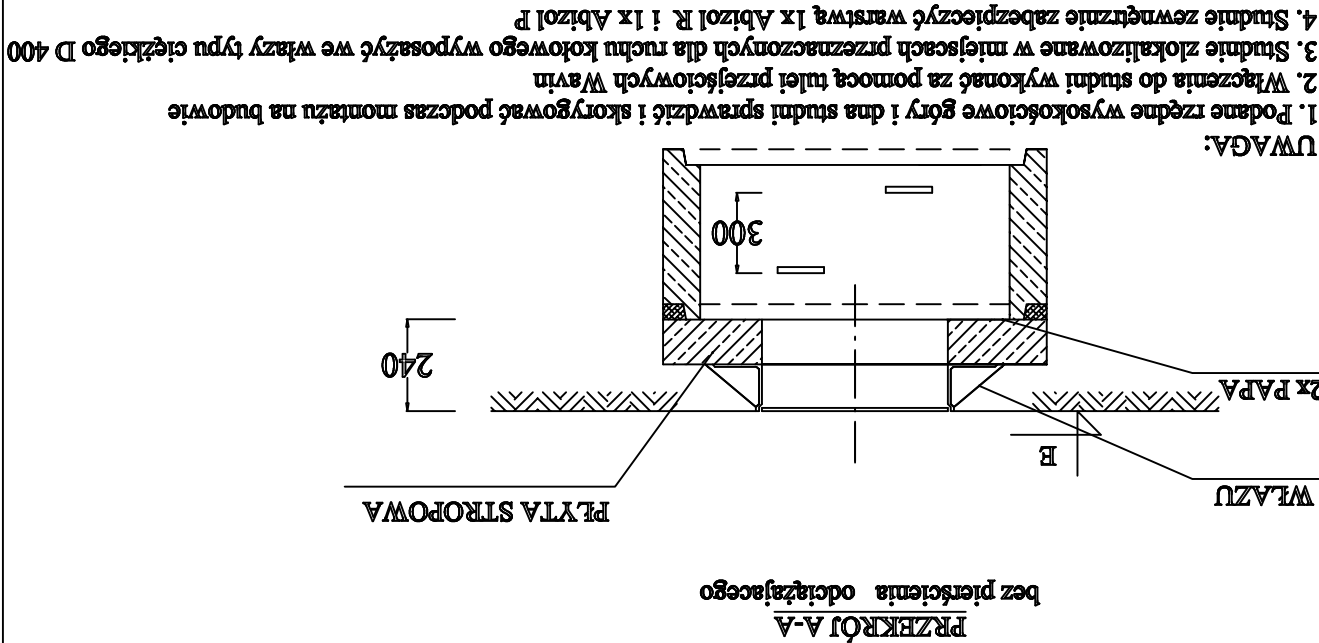


PRZĘSĆ A-A



SCHMAT	STUDZIENKI	1	2	3	4	5	6	7	8	9	10	11			
NUMER	STUDZIENKI	S 22.13	S 22.14	S 22.15	S 22.16	S 22.17	114,04	111,82	111,82	2220	60	1500	200,160	1200	3
	F	111,09	113,38	D2 D4 D1	D2 D3 D1	D2 D3 D1	110,95	111,47	111,57	2250	10	2000	200,200 160	1200	4
	G	111,19					2090	350	50	2000	160,160	200,160 160	1200	3	
	H	2290	50	2000	160,160	200,200 160	1500	2000	200,200 160,160	1200	4	3	1200	4	
	a														
	b														
D1,D2,D3	średnica	10	10	10	10	10	10	10	10	10	10	10	10	10	10
D4,D5	średnica	10	10	10	10	10	10	10	10	10	10	10	10	10	10
Ilość	średnica	10	10	10	10	10	10	10	10	10	10	10	10	10	10
0,5m	średnica	10	10	10	10	10	10	10	10	10	10	10	10	10	10
0,5m	średnica	10	10	10	10	10	10	10	10	10	10	10	10	10	10



UWAGA:

- Podane rzędne wysokościowe góry i dna studni sprawdzić i skorygować podczas montażu na budowie
- Wiązania do studni wykonać za pomocą tulei przejściowych Wavin
- Studnie zlokalizowane w miejscach przeznaczonych dla ruchu kołowego wyposażać we wiązzy typu ciężkiego D 400
- Studnie zewnętrznie zabezpieczyć warstwą Ix Abizol R i Ix Abizol P

PUH	Andrzej Oleadzi 87-800 Włocławek ul. Żytnia 53/94
-----	--